



社会福祉法人  
比内心くし会

2019年度  
職員採用案内



秋田県認証  
介護サービス事業所



# 比内ふくし会 理念

## 《大切な人の老後 心を込めて寄り添う介護》

共感

尊重

信頼

共生

安心

### 5つのことを大切にしたいサービスの提供に努めます

☆利用者のために“質の高いサービス”の提供に徹します。

☆地域のつながりを支え続けるために「心のこもった介護とともに、生活支援などの公益的な活動」を展開します。

☆サービス提供の担い手である職員が、自らの職務に誇りを持って、専門的ケアやサービス改善に取り組めるよう「働きやすい職場(業務)環境づくり」を進めます。

## 求める人材像

### 1. 優しさと思いやりの心を持ち、笑顔で仕事ができる人

- ・利用者に感動を提供したい、喜ぶ顔が見たいと考えている
- ・笑顔であいさつができる
- ・困難に直面しても気持ちを切り替えて前向きになれる

### 2. 相手の思いを理解、尊重、配慮できる人

- ・先輩や仲間と力を合わせる大切さ、楽しさを知っている
- ・相手に対して興味・関心を持ち、お互いの個性を認め合い、高め合うことができる

### 3. 柔軟な思考で、自ら考え、行動できる人

- ・変化に柔軟に対応しようとする気持ちがある
- ・なぜ(Why)、どうやったら(How)、と考え続けられる
- ・受け身の姿勢でなく、自ら進んで取り組もうとする

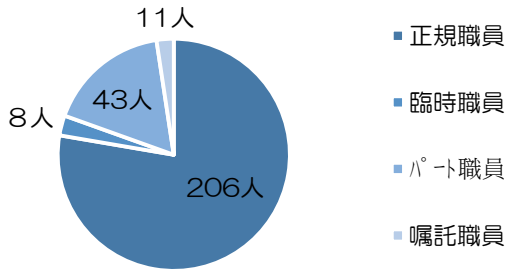


# データでみる比内ふくし会

平成31年4月1日現在

## ●職員数（合計268人）●

職員の雇用形態



## ●職種別男女職員数（正規職員：人）●

## ●資格保有者数（人）●

資格名	人数
介護福祉士	151
介護支援専門員	60
社会福祉士	10
精神保健福祉士	3
正看護師	13
准看護師	19
作業療法士	1
調理師	19
管理栄養士	3
栄養士	9

職種	男	女	計
介護職員	48	80	128
介護支援専門員	1	10	11
社会福祉士	2	0	2
看護職員	2	15	17
機能訓練指導員	1	2	3
管理栄養士	0	2	2
栄養士	0	2	2
調理職員	1	9	10
生活相談員	2	1	3
総務職員	3	3	6
施設長・管理者等	8	3	11
計	68	127	195

介護福祉士資格保有者のうち、75名が比内ふくし会に入ってから働きながら取得しました！

介護職員の介護福祉士資格保有率はなんと約82%！！複数の資格を持っている職員も多くおり、専門性の高いケアが実現できます。

# 給与・労働条件

## 初任給

給与規程に基づき、本俸が決まります。職歴のある方は、経験年数等により加算されます。

## 賞与

昇給 ・1回/年

・年2回（前年実績4.0ヶ月）

\*ただし、在職期間による支給率に基づき支給となるため、採用年度は採用時期によって上記と異なります。

## 社会保障関係

健康保険（協会けんぽ）、厚生年金、労災保険、雇用保険  
退職金共済（秋田県民間社会事業福利協会）加入



## 退職金制度

第一種退職一時金（本人負担と事業者負担）  
と第二種退職一時金（全額事業者負担）の2  
本立て

## 福利厚生



秋田県民間社会事業福利協  
会・福利厚生センター  
（ソウェルクラブ）

全国・県内飲食店、レ  
ジャー施設、演劇・コ  
ンサート等の割引

慶弔給付金、入学祝  
金、資格取得記念、永  
年勤続記念

比内ふくし会  
親睦会

歓迎会・忘年会等

結婚祝金、出産祝  
金、病気見舞金、弔  
慰金

健康診断等

定期健康診断（年1  
回、夜勤従事者は年2  
回）

ストレスチェック  
（年1回）

保健指導

インフルエンザ  
予防接種



## 各種手当

- 業務手当…業務（資格・夜勤の有無など）に応じて支給
- 職責手当…職責に応じて支給
- 扶養手当…配偶者(13,000円)、子ども1人につき(6,000円)
- 住居手当…上限27,000円
- 通勤手当…上限16,100円
- 宿直手当…1回5,000円
- 時間外手当

## 勤務形態

\* 公休日 月9回（年間108日）

区 分	勤務時間（実働8時間、休憩時間1時間）
早番	5：30～14：30
早0	6：00～15：00
早1	6：30～15：30
早2	7：00～16：00
早3	7：30～16：30
日A	8：00～17：00
日勤	8：30～17：30

区 分	勤務時間（実働8時間、休憩時間1時間）
日B	9：00～18：00
日C	9：30～18：30
日D	10：00～19：00
日E	10：30～19：30
日F	11：00～20：00
遅番	13：00～22：00
夜勤	21：45～6：45

## 休暇制度



### 年次有給休暇

- ・採用時から付与（4月1日採用の場合、10日付与）
- ・時間単位で取得可能（5日以内）
- ・最大で40日付与



### 特別休暇（有給）

- ・結婚休暇
- ・忌引休暇
- ・裁判員等のための休暇
- ・特別休暇（災害時、出勤途上、交通事故、渋滞など）



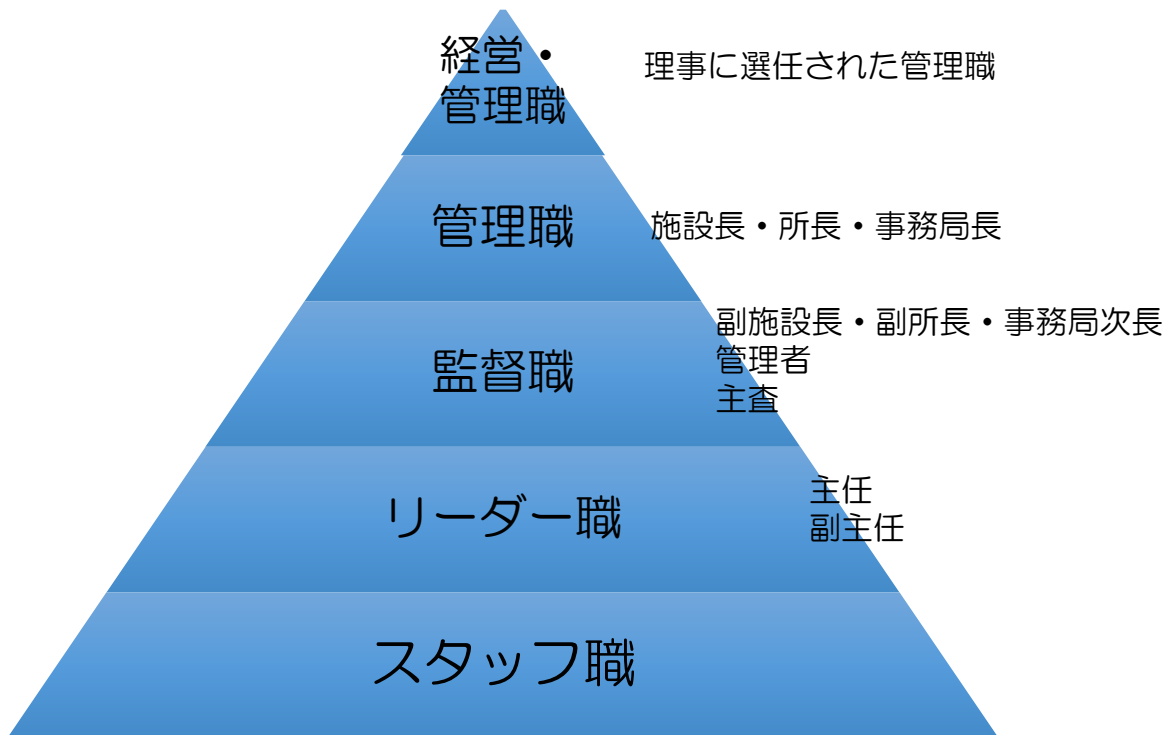
### その他

- ・育児・介護休業（無給、休業期間中はハローワークより給付金支給）
- ・子の看護休暇（有給、時間単位で取得可。お子さんが小学校卒業まで対象。1人につき5日、2人以上で10日付与。）
- ・介護休暇（有給、時間単位で取得可。）

# キャリアパスと人財育成

体系的な研修プログラムを策定し、キャリア形成や能力開発のための教育・研修の実施、資格取得の支援をしています。

## キャリアパス



## 資格取得支援

### ◆支援内容◆

#### ・費用の助成

平成30年度助成実績 介護福祉士 2名

#### ・お祝い

ソウェルクラブより資格取得記念品

#### ・手当

業務内容や資格有無に応じた業務手当

### ◆合格実績◆

介護福祉士の過去3年間の合格者数

H27	H28	H29	H30
1名	4名	10名	3名

# 研修制度

研修名	対象者	内容
1.新規採用職員研修	新規採用職員	法人理念、諸規程等とキャリアパス ほか
2.一般職員研修Ⅰ	～5年未満	後輩指導、介護技術向上、認知症高齢者ケア、チームケア、品質管理、業務改善 ほか
3.一般職員研修Ⅱ	5年以上	
4.中堅職員養成研修	リーダー職を目指す	リーダーシップ、OJT指導担当者育成
5.リーダー職研修	主任、副主任	OJT指導担当者、リスクマネジメント ほか
6.監督職員養成研修	監督職以上を目指す	面談担当者育成、業務評価者育成
7.監督職研修	監督職	面談担当者、業務評価者、労務管理、経営指標管理 ほか
8.管理職研修	管理職	
9.外部研修	全職員	県社協実施（階層別研修）、認知症実践者研修 ほか



# 働きやすい職場づくり

ワークライフバランスへの配慮や職員処遇の継続的改善を進め、職員が定着する「働きやすい職場環境づくり」を目指しています

## 秋田県介護サービス事業所認証評価制度認証事業所

比内ふくし会は、「秋田県介護サービス事業所認証評価制度」の認証事業所です。（期間：平成31年3月22日～令和4年3月21日）

### 働くパパ・ママを応援します

- ・子育てサポート企業「くるみん」認定取得（平成28年4月）
- ・男女いきいき職場宣言事業所
- ・大館市働くパパママ応援企業 認定（平成29年2月）
- ・子のための看護休暇制度（時間単位で取得可。お子さんが小学校卒業まで対象）
- ・過去3年間、女性職員の育児休暇取得率100%  
育児休暇取得中 2名（平成31年4月1日現在）  
H30.4～H31.3までに育児休暇から  
職場復帰した職員 4名（うち男性職員 1名）  
平成の終わりに、初めての男性職員の育児休業取得者が出ました！！
- ・ベビーウェーブ・アクション会長表彰（脱少子化モデル企業）  
（平成25年10月）
- ・秋田県子ども・子育て支援知事表彰（平成30年8月）



### 男女共同参画推進委員会



はなみずき、扇寿苑、福祉センター、山王台の4つのブロックから男女各1名の推進員を配置。

定期的に会議を開催し、現場の職員の声を取り入れながらよりよい職場環境づくりに努めています！！





## 障害者雇用



比内ふくし会では、現在12名の方が洗濯業務や清掃業務などで活躍しております。

平成29年12月には、これまでの実績を評して、秋田県知事より「秋田県障害者雇用優良事業所」として表彰されました。



## サークル活動を応援します

現在、野球部・競走部・劇団「やまぼうし」の3つのサークルがあります。

メンバー5人以上集まれば、新しいサークルをつくることもできます！！



## 秋田県受動喫煙防止宣言施設



全事業所において、敷地内禁煙となっております。

「きれいな空気の健康空間」を実現し、利用者サービス向上と働く職員の健康増進に取り組んでいます。

# 地域とともに

比内中学校ボランティア



認知症サポーター養成講座



オレンジカフェ  
(扇田病院との合同開催)



## 学校や地域での出前講座



## 比内支援学校との交流



## 大相撲ふるさと合宿ボランティア

## ハチ公スノーレンジャー



## クリーンアップ清掃活動



# 先輩職員の声

## ★仕事のやりがい、楽しさって？

やっぱり利用者さんの楽しんでる姿を見ることが一番のやりがいです！！

Y.N

チームの一員であること。人とのつながりを自分自身の財産としても感じることができる。

H.T

誰かの役に立っていることを実感できるところ。

S.S



## ★仕事で大切にしていることは？

常に笑顔で明るく元気に！！

K.S

利用者・家族とのコミュニケーションを円滑にすること。  
利用者の意思を尊重すること。

M.Y

利用者さんに楽しんでもらうこと。にぎやかな雰囲気の中で毎日の生活を楽しく送ってもらうこと。

Y.N



## ★休日の過ごし方は？

温泉でゆっくり過ごす。

Y.Y

家族と出かけたり、所属する野球部で大会に出る。

H.T

就職してから自転車（ロードバイク）を購入し、サイクリングをしています。

S.D





業務に対する意識が高い職員が多く、どの事業所に配属されても目標となる先輩職員に出会えます。

T.R

子育て支援や資格取得支援が手厚いところ。また、野球部や競走部、劇団などがあり、仕事以外で職員同士の交流ができるところ。

Y.Y

## ★比内ふくし会のいいところは？

1人1人に寄り添い、個々に合った介護をしている。職員同士で意見など言い合える雰囲気の良いところ。

S.D



## ★今後の目標は？

まだ半人前なので、先輩職員から指導していただき、一人前になることが今の目標です。

Y.H

介護支援専門員の資格取得。地域の方が困ったときに「そういえば〇〇さんがいたな・・・」と思ってもらえるようになりたい。

H.T

自分自身のスキルアップ。

Y.Y



## ★最後に就職活動中の方へメッセージ

介護は利用者さんとのかわりこそ、やりがいであり、楽しさであると感じております。職員も優しくサポートしますので初めの方も大歓迎です！！

K.S

見ると実際やるとでは全然違います！是非、就職する前に現場の雰囲気に触れてみることをお勧めします！

Y.N

介護は現場に出てからの方が多くを学ぶことができます。関わる利用者の分だけ様々な生き方を見ることができます。まず、現場を自身の目で見てみてください。

T.R



# 一日の仕事スケジュール

## 特別養護老人ホーム

(早番)

- 7:00 -出勤-
- 入居者の離床介助、洗顔
- 7:30 食事介助、口腔ケア
- 臥床介助、トイレ誘導
- 9:00 オムツ交換
- 10:30 離床介助、トイレ誘導
- 11:00 -休憩-
- 12:00 食事介助、口腔ケア
- 臥床介助、トイレ誘導
- 13:00 入浴介助(洗髪・洗身)
- 更衣介助
- 15:00 足浴、PC打ち込み
- 16:00 -退勤-



(夜勤)

- 21:45 -出勤-
- 巡回、遅番からの申し送り
- 22:00 巡回(1時間毎)、記録整理
- オムツ交換、体交
- 2:00 -休憩-
- 3:00 オムツ交換、体交
- 4:00 尿測、記録整理
- 5:00 離床介助(洗顔、髭剃り)
- トイレ誘導
- 6:30 早1番へ申し送り
- 6:45 -退勤-



## グループホーム

(早番)

- 7:00 -出勤-
- 入居者さんに朝の挨拶
- 7:30 食事準備、朝食
- 9:30 入居者さんと一緒に中庭の水やり、散歩
- 10:00 ラジオ体操 ティータイム
- 10:30 食事作り
- 入居者さんと一緒に調理や盛り付けをします
- 12:30 昼食
- 13:00 -休憩-
- 14:00 買い物
- 明日の食材を買いに近くのスーパーまで一緒に出掛けます
- 15:00 午後のおやつ ティータイム
- 16:00 -退勤-



短期入所生活介護事業所  
(ショートステイ)

- (日勤)
- 9:00 -出勤-
  - 利用者迎え
  - 10:00 入退所者の荷物整理 (荷物、薬の確認)
  - 11:00 パソコン入力  
(入所利用者の状態、薬の情報など)
  - 12:00 食事介助、片づけ
  - 13:00 -休憩-
  - 14:00 看護職員への申し送り
  - 15:00 退所利用者送り
  - 17:00 パソコン入力 (退所利用者の記録)
  - 18:00 -退勤-

訪問介護 (ヘルパー)

- 7:30 -出勤-
- 本日予定の利用者確認
- 8:00 1件目 (身体介護 1.0H)  
オムツ交換、更衣・食事介助
- 9:30 2件目 (身体介護 0.5H)  
尿量測定、オムツ交換
- 11:00 3件目 (身体介護 0.5H)  
オムツ交換、軟膏塗布
- 12:00 4件目 (身体混合 1.0H)  
トイレ誘導、食事準備、服薬、掃除
- 13:30 -休憩-
- 15:00 5件目 (身体介護 1.0H)  
バイタル測定後、入浴介助
- 16:10 パソコン入力
- 16:30 -退勤-

デイサービス (介護職員)

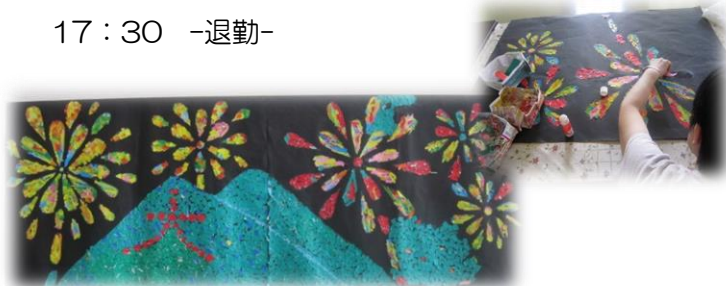
- 8:30 -出勤-
- ミーティング、送迎
- 9:20 水分補給、入浴
- 12:00 食事介助、トイレ誘導
- 13:00 -休憩-
- 利用者さんは午睡中  
他職員が見守り、オムツ交換
- 14:00 レクリエーション (体操、ゲームなど)
- 15:00 水分補給、トイレ誘導
- 15:40 送迎
- 16:30 電話連絡、掃除、ミーティング
- 17:30 -退勤-

デイサービス (看護職員)

- 8:30 -出勤-
- ミーティング、送迎
- 9:50 バイタル測定
- 10:00 入浴後の処置、手帳記入  
水分補給、口腔訓練
- 12:00 食事介助、服薬
- 13:00 -休憩-
- 14:00 ADL体操 (個別機能訓練、  
リハビリゲーム)
- 15:30 送迎前申し送り
- 15:40 送迎
- 17:20 ミーティング
- 17:30 -退勤-

居宅介護支援事業所  
(ケアマネージャー)

- 8:30 -出勤-
- 打ち合わせ
- 9:00 利用者宅訪問
- 11:00 記録整理、事業所との連絡調整
- 12:00 -休憩-
- 13:00 記録整理、事業所との連絡調整
- 14:00 サービス担当者会議、計画書交付
- 16:00 記録整理、事業所との連絡調整
- 17:30 -退勤-



# 比内ふくし会 沿革

- 平成2年 社会福祉法人比内ふくし会設立
- 平成3年 4月 特別養護老人ホーム扇寿苑 開設  
10月 扇寿苑デイサービスセンター 開所
- 平成11年 扇寿苑グループホーム 開所
- 平成12年 介護保険法施行に伴う事業認可  
福祉センターデイサービス、訪問介護、居宅介護支援事業所  
事業開始
- 平成14年 特養扇寿苑 増床（定員50名→80名）
- 平成16年 扇寿苑グループホーム 増設
- 平成18年 大館市地域包括支援センター扇寿苑の受託
- 平成19年 8月 グループホーム山王台（1ユニット：9名）開所  
10月 介護サービスセンター山王台（居宅介護支援事業所）開所
- 平成22年 介護サービスセンター山王台デイサービス 開所
- 平成23年 3月 グループホーム山王台 増築（→2ユニット：18名）  
12月 介護サービスセンター扇寿苑（訪問入浴）事業 開始
- 平成26年 特別養護老人ホームはなみずき（ユニット型）開設
- 平成30年 介護サービスセンターひない小規模多機能ホーム  
グループホームひない 開所



\* 職場見学、職場体験等はいつでも歓迎いたします。

\* 求人に関するお問い合わせは下記まで。

比内ふくし会 法人事務局

〒018-5712 秋田県大館市比内町新館字真館21-2

（特別養護老人ホームはなみずき内）

TEL.0186-55-0680 FAX.0186-59-4538

<http://www.hinai-fukushikai.jp/>