



福祉センターだより



大館市比内福祉保健総合センター（大館市比内町新館館下 79-1）

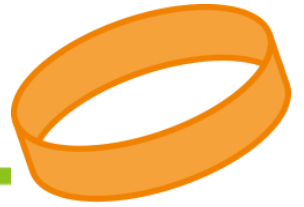
大館市比内福祉保健総合センター(以下、福祉センター)は、比内地区における福祉・保健の拠点として設置されております。福祉センターは大館市から指定管理を受け、比内ふくし会で運営しております。

今号の内容

- ☆大館市地域包括支援センター扇寿苑 TEL 55-0665
・・・「ひない見守りロード」について
- ☆比内町福祉センターテイクサービス TEL 55-1670
・・・個別機能訓練の紹介
- ☆指定居宅介護支援事業所ひない TEL 55-1200
・・・介護者の教室のお知らせ
- ☆介護サービスセンターひない 訪問介護・訪問入浴 TEL 55-0730
・・・訪問入浴の紹介

大館市地域包括支援センター扇寿苑

『ひない見守りロード』～認知症になっても安心して暮らせる比内地区を目指して～



「ひない見守りロード」とは・・・

認知症サポーターの証「オレンジリング」▲

比内地区にある商工会や企業の方々を中心に「認知症サポーター養成講座」を受講して頂き、認知症サポーターのいる企業や店舗などを増やしていく取組みです。認知症の方やどこか不安そうに歩いているような方へ声をかけたり、見守りをしたりして、認知症になっても安心して暮らせるまちづくりを目指していきます。

◎認知症サポーターとは・・・

認知症サポーターは、認知症について正しく理解し、偏見を持たず、温かい目で認知症の方や家族を見守る「**応援者**」です

ひない見守りロード連絡体制

誰もが安心して暮らせる比内のためにご協力をお願いします！！

〔協力店・企業の皆さん〕

◎人が倒れている
◎病气やケガの人を発見した

◎いつもと違う感じがする
◎いつもいる場所にいない
◎最近見かけなくなった
◎会話のつじつまが合わない
◎新聞や郵便物がたまっている
◎テレビがついているのにインターホンを押しても応答がない

110番通報

◎緊急性のある事件・事故等
(人命に関わること等)

◎上記以外の
事件・事故・相談・安否確認等

連携・報告

大館市消防本部
119番
比内消防署
55-1419

大館市地域包括支援
センター扇寿苑
55-0665(24時間対応)

大館市長寿課
高齢者福祉係
43-7056

連絡・通報

秋田県警察本部 110番

秋田県警察本部 #9110

大館警察署 42-4111

比内交番 55-1155

QRコード(見守りシール)を衣類等に貼っている高齢者を見かけた



QRコード(見守りシール)を読み取れる場合
QRコードを読み込み、表示された画面に従い、発見場所などを入力してください
(入力した情報は家族等へ送信されます)

QRコード(見守りシール)を読み取れない場合
緊急性がある場合や夜間等は消防署や警察署へ通報してください。
本人が落ち着いて受け答えできる場合は地域包括支援センターへご連絡ください。



このシールが貼られているお店が
ひない見守りロードの
加盟店です♪





個別機能訓練の紹介

当デイサービスでは、リハビリの専門職である**作業療法士**を機能訓練指導員として配置し、各利用者の心身状態や生活状況等を確認したうえで、利用者の**うまくできないこと・困っていること**の原因に合わせた訓練内容を提案します。

訓練の実施は、同じく機能訓練指導員である看護職員と協同で行っています。

上下肢筋力強化訓練



～チューブを使った腕の運動～



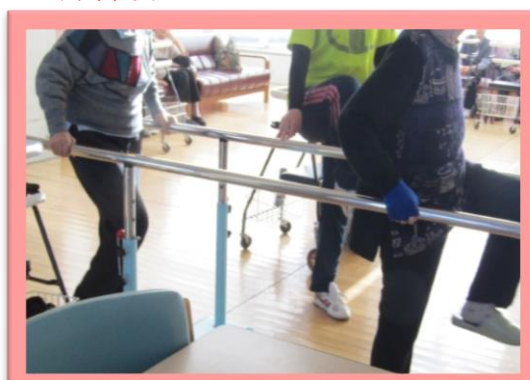
～重り付きバンドを使った脚の運動～

関節可動域訓練（ROM訓練）



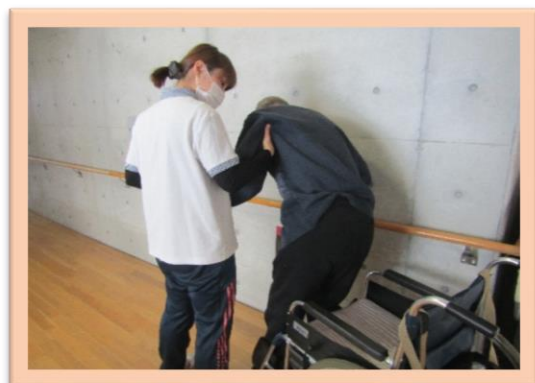
～関節を動かす運動～

平行棒体操



～平行棒での立位の体操～

平行棒・手すりを使用した歩行訓練



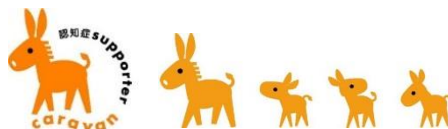
～手すりにつかまって歩く運動～



～平行棒につかまって歩く運動～

今回、紹介した機能訓練は、実際に行っている内容の一部です。
次号では、今回紹介しきれなかった機能訓練を紹介します！お楽しみに♪

指定居宅介護支援事業所ひない



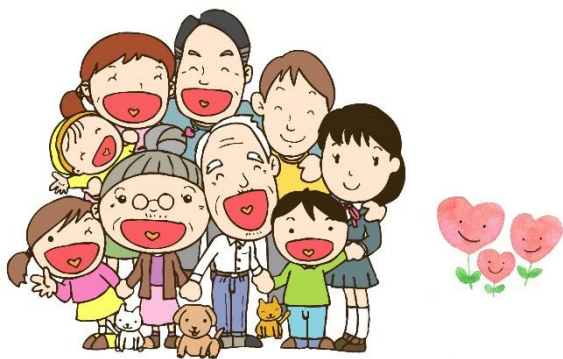
「介護者の教室」開催のお知らせ

今回は『認知症サポーター養成講座』を開催します。

認知症になっても自分らしく生活するためには、周りの人の支えが必要です。

皆さんで、認知症について正しい知識を持ち、想いを理解し支えて行くために共に学び、認知症の方とその家族が安心して暮らしていけるようにしていきましょう。

たくさんの皆様のご参加お待ちしております！



日時：平成30年3月3日（土）

10:00～12:00

場所：大館市比内福祉保健総合センター内

※ご希望の方は下記へ連絡をお願いします。

《連絡先》

指定居宅介護支援事業所ひない

☎0186-55-1200

介護サービスセンターひない 訪問介護・訪問入浴

ご存知ですか？ 訪問入浴

訪問入浴とは？

ご自宅の浴槽での入浴が困難な方（要支援認定・要介護認定を受けている方）に対し、スタッフが利用者のご自宅を訪問し、浴槽を提供して入浴の介護を行います。

- ① 入浴車で自宅へ訪問…看護職員1名、介護職員2名で訪問します。
- ② 入浴前の健康チェック
看護師による血圧・体温・脈拍・皮膚状態の確認をします。
- ③ 浴槽を組み立て準備後、職員3名による洗髪・洗身介助をします。
- ④ 入浴後の健康チェック



★詳しく聞きたい方は、ケアマネジャーやスタッフまで★

TEL 55-0730